

# 目 录

1 概述.....	1-1
2 安装说明.....	2-1
2.1 支持的Mac OS.....	2-1
2.2 使用图形界面安装Mac OS iNode.....	2-1
3 使用Mac OS iNode进行认证.....	3-1
4 卸载Mac OS iNode .....	4-1

# 1 概述

Mac OS 版本的 iNode 智能客户端（以下简称 Mac OS iNode）是一款多功能接入软件，可以和以太网交换机、路由器等设备共同组网，再配合 iMC UAM/EAD，实现对宽带接入用户的身份认证和安全检查。

Mac OS iNode 支持 802.1X 协议。

本文主要介绍 Mac OS iNode 客户端的安装、简单使用和卸载。

## 2 安装说明

如果系统中已经存在老版本的 iNode 客户端，需要先卸载老版本的客户端，然后再安装新版本的客户端。

### 2.1 支持的 Mac OS

Mac OS iNode 支持在 Mac OS 中安装，比较常用的 Mac OS 包括：

- Mac OS 10.4
- Mac OS 10.5
- Mac OS 10.6

### 2.2 使用图形界面安装 Mac OS iNode

下文将以 Mac OS 10.6 为例，说明使用图形界面安装 Mac OS iNode 的步骤。

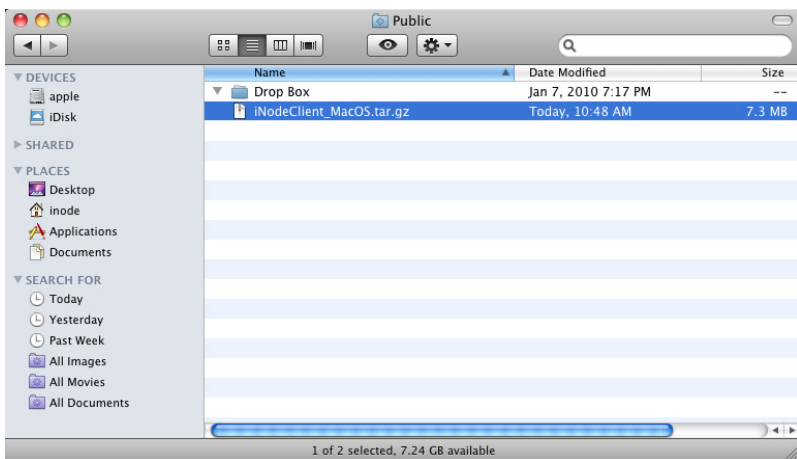
#### 1. 以管理员身份登录 Mac OS。

安装 Mac OS iNode 时，需要管理员权限，因此请使用管理员登录。

#### 2. 将 Mac OS iNode 安装文件复制到用户目录。

推荐将安装文件 iNodeClient\_MacOS.tar.gz 复制到登录用户的个人目录下。

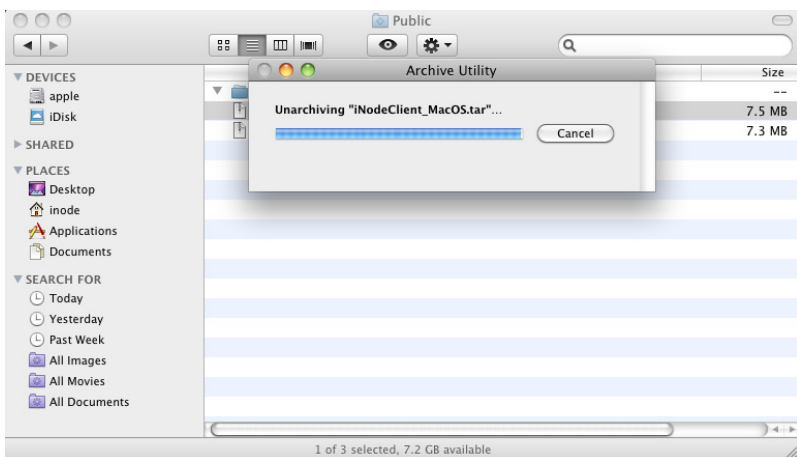
图2-1 将安装文件复制到用户目录



### 3. 解压 Mac OS iNode 安装文件

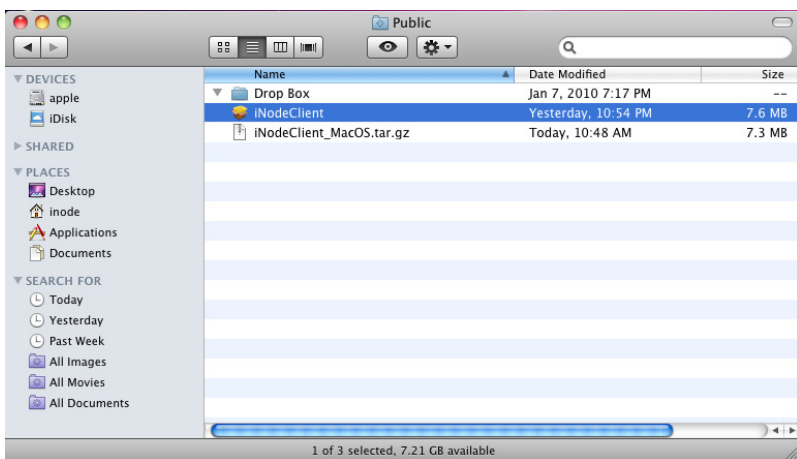
双击安装文件即可将文件解压。

图2-2 解压安装文件



iNodeClient 为解压后的安装程序。

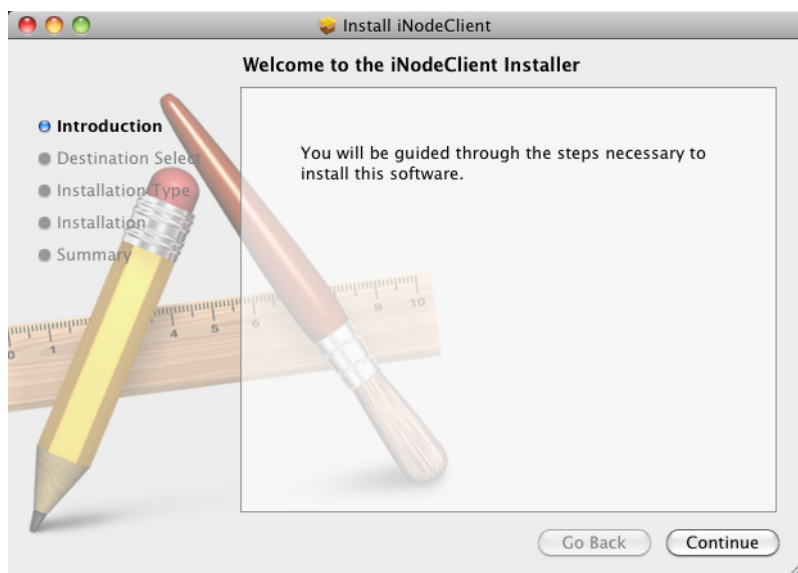
图2-3 解压得到安装程序



#### 4. 安装 Mac OS iNode

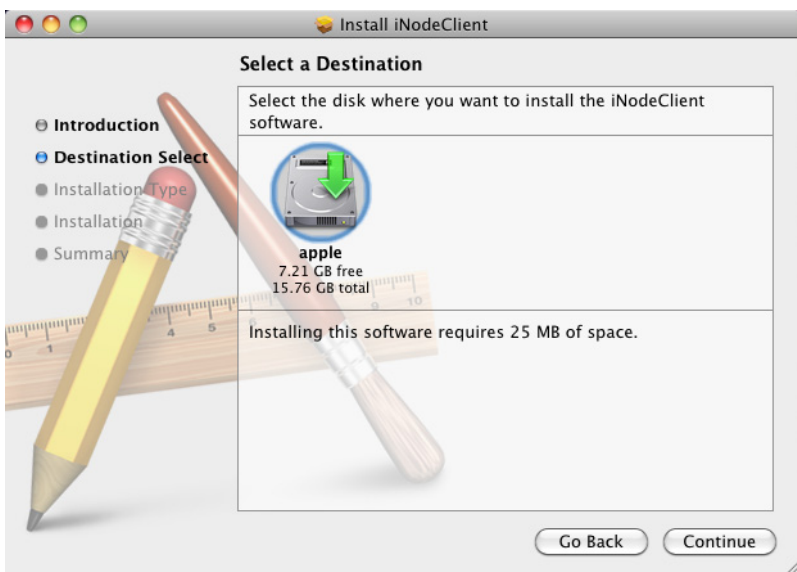
(1) 双击iNodeClient，打开安装向导，如图 2-4所示。

图2-4 Mac OS Linux 安装向导



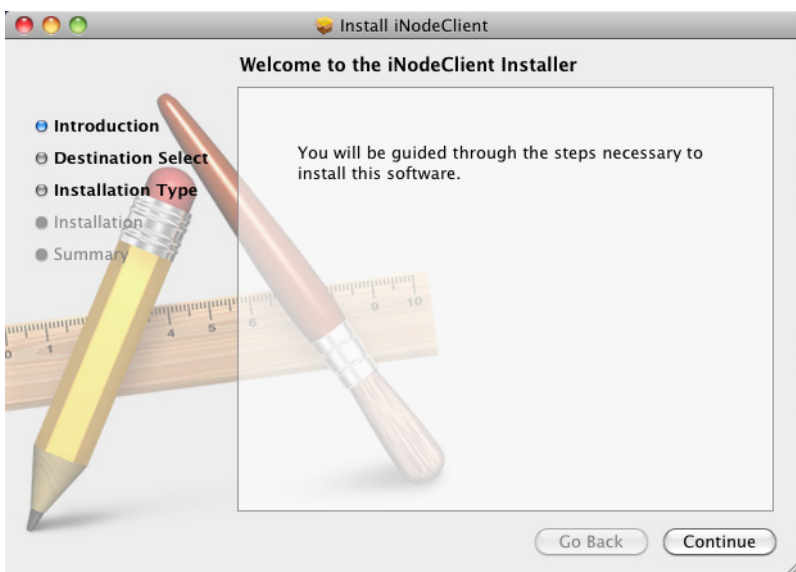
(2) 单击<Continue>按钮，进入如图 2-5所示的页面。

图2-5 选择安装 iNode 的卷



- (3) 选择安装 iNode 的卷（iNode 将安装在所选卷的“/Applications/iNodeClient/”目录下），单击<Continue>按钮，进入如图 2-6所示页面。

图2-6 安装信息汇总



(4) 提示输入当前用户的用户名和密码以便进行安装。输入密码后单击<OK>按钮。

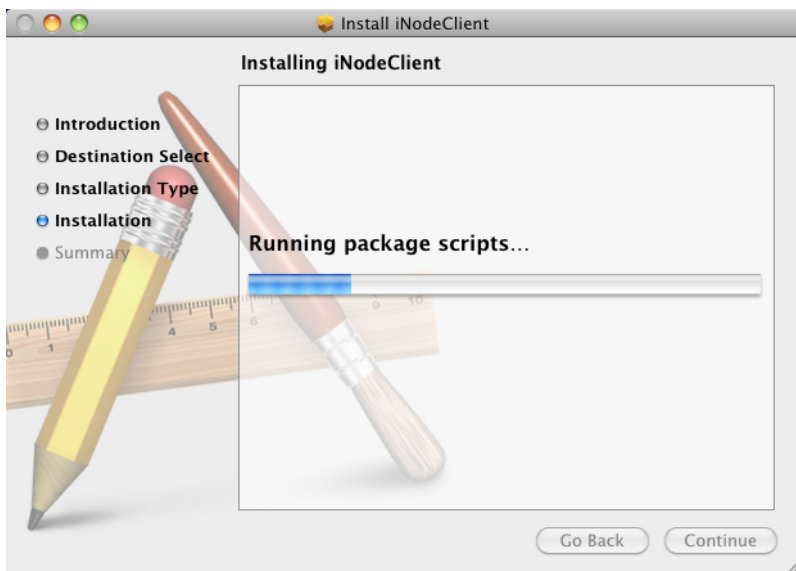
图2-7 输入用户名和密码





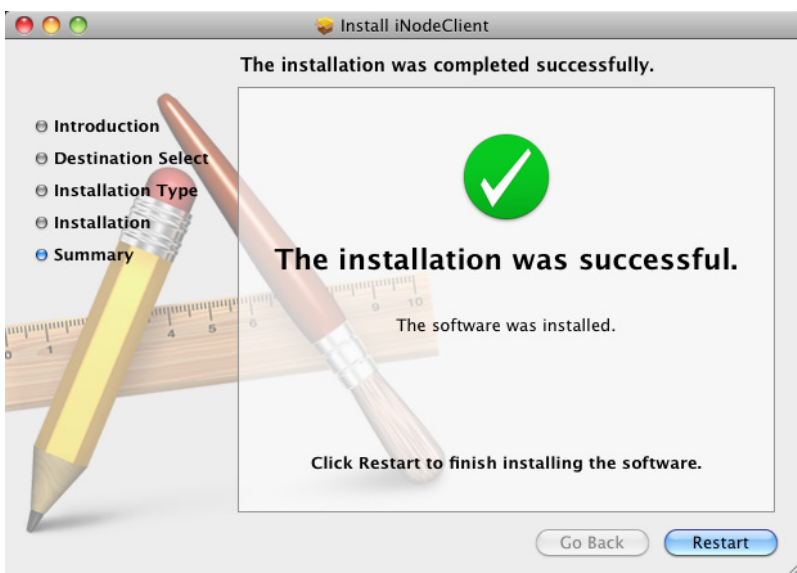
- (5) 确认完安装信息后，单击<Install>按钮，开始安装Mac OS iNode，如图 2-8所示。

图2-8 安装过程



- (6) 安装完成，如图 2-9所示。为了保证用户正常使用iNode，请在安装完成后重启操作系统。

图2-9 安装完成



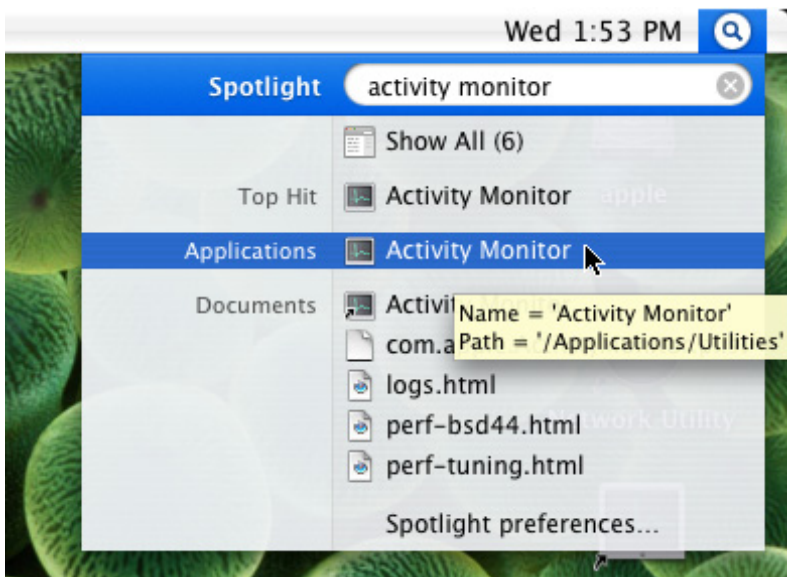
## 5. 确认 Mac OS iNode 的安装情况

在 Mac OS 中可以查看服务 AuthenMngService 的状态，如果服务正常启用，则表示 Mac OS iNode 安装成功。具体操作如下。

### (1) 打开 Activity Monitor

使用Mac OS桌面右上角的🔍功能，直接查找并打开Activity Monitor，如图 2-10所示。

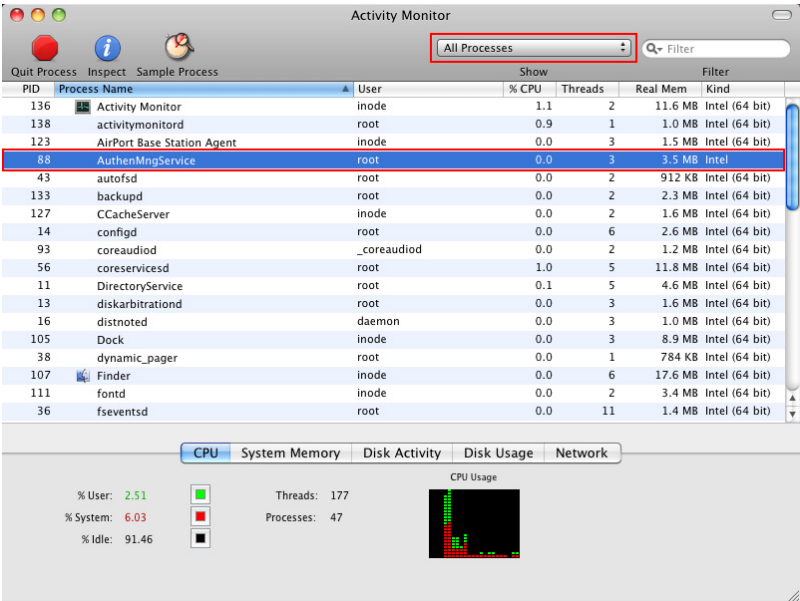
图2-10 查找 Activity Monitor



## (2) 查找服务 AuthenMngService

首先在Activity Monitor中选择“**All Processes**”，然后查找是否包含服务AuthenMngService。如果包含服务AuthenMngService，则表示Mac OS iNode安装成功，如图 2-11所示。

图2-11 查找服务 AuthenMngService



至此，Mac OS iNode 安装完成。

## 3 使用 Mac OS iNode 进行认证

### 1. 打开 Mac OS iNode 配置界面。

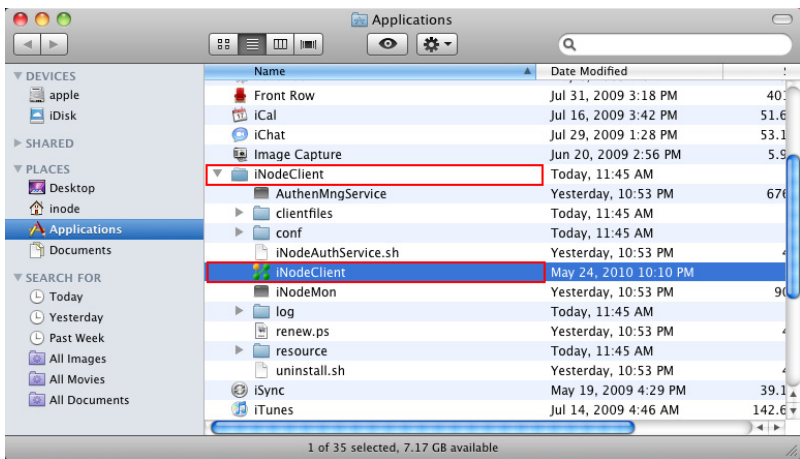
打开Mac OS iNode的安装目录 “/apple/Applications/iNodeClient/”，如图 3-1所示。



说明

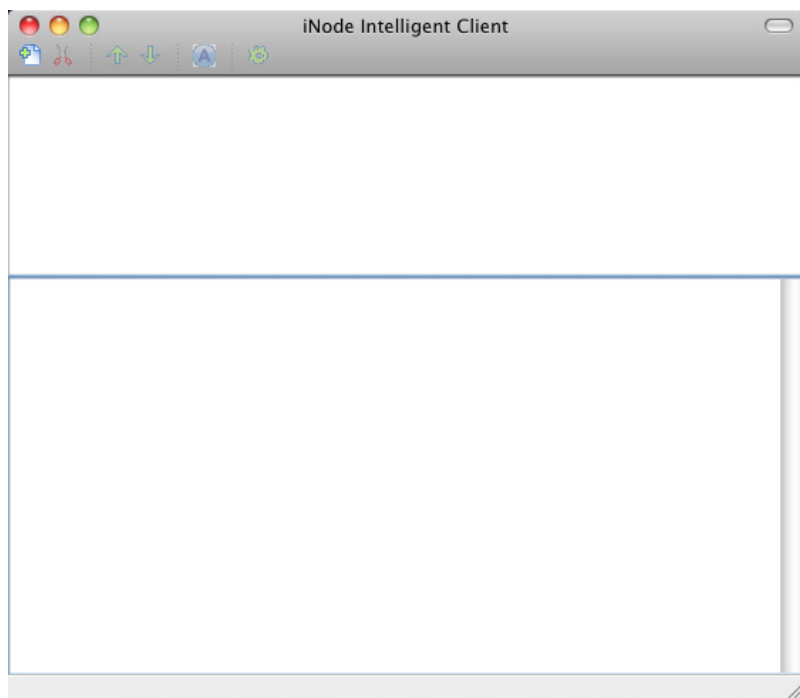
Mac OS iNode固定安装在 “/x/Applications/iNodeClient/” 目录下，其中x为安装iNode的卷，在安装过程中选择（图 2-5）。

图3-1 Mac OS iNode 安装目录



双击iNodeClient，打开如图 3-2所示的iNode配置界面。

图3-2 Mac OS iNode 配置界面



## 2. 配置 802.1X 认证连接。

点击图 3-2左上角的  图标，进入认证连接配置窗口，如图 3-3所示。

图3-3 认证连接配置窗口



The image shows a 'Create New Connection' dialog box with the following fields and options:

- Connection name: My 802.1X Connection
- User name: user001
- Password: (masked with dots)
- (1)** ☒ Save username and password
- Select NIC: en0 (highlighted with a red box)
- ☒ Carry version info
- ☐ Upload IP address
- ☐ Broadcast logoff
- Packet Type: ☒ Unicast ☐ Multicast
- Buttons: OK, Cancel

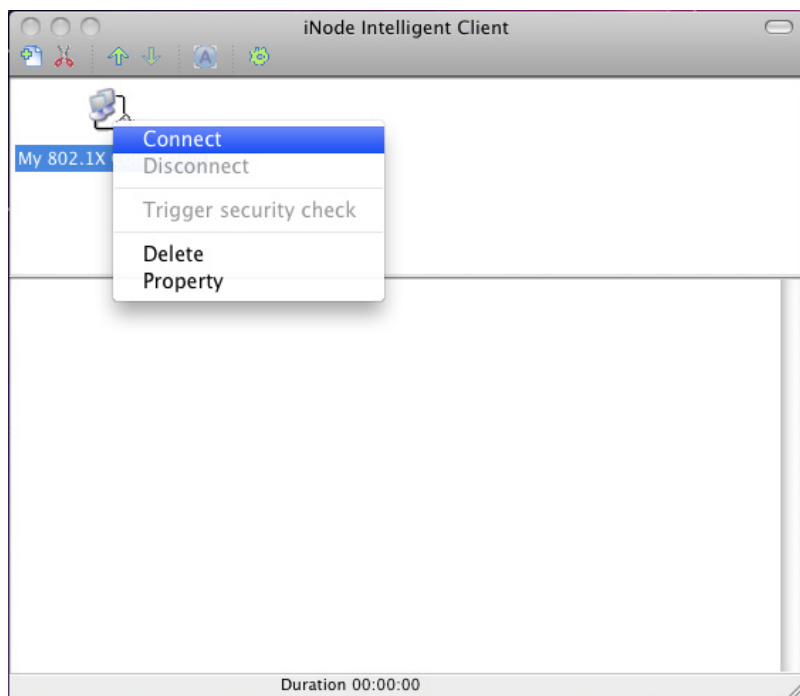
配置时需要注意以下两点：

- 如果PC有多块网卡或虚网卡，图 3-3中的(1)必须选择用于接入认证的网卡。
- 其他参数的配置与网络环境密切相关，请遵循网络管理员的建议进行配置。

### 3. 接入认证

认证连接配置完成后，发起认证。方法如图 3-4所示。

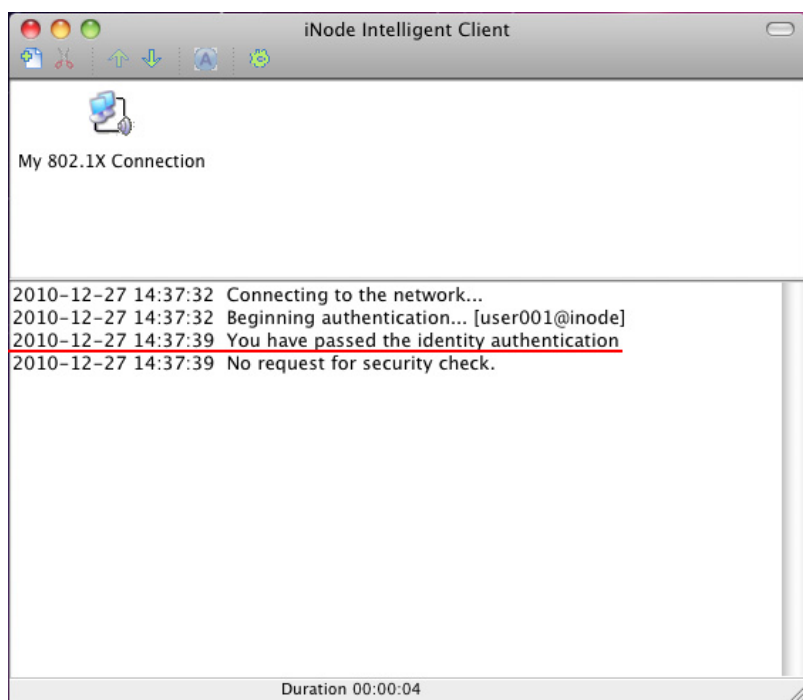
图3-4 发起认证



认证成功后，用户即可接入网络，如图 3-5所示。



图3-5 认证成功



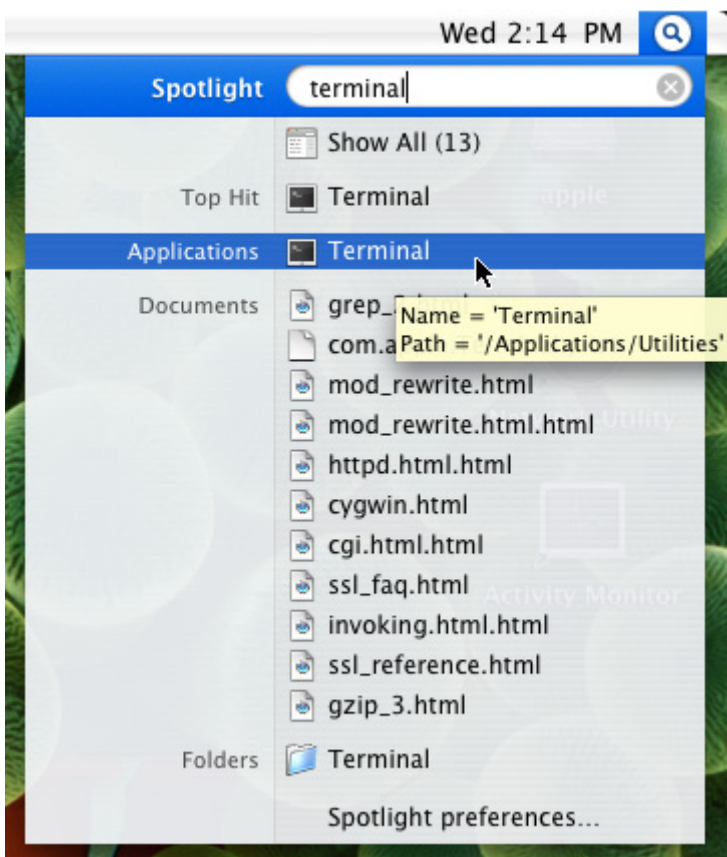
## 4 卸载 Mac OS iNode

使用命令行卸载 Mac OS iNode 的具体操作如下。

### (1) 打开 Terminal

使用Mac OS桌面右上角的<sup>Q</sup>功能，直接查找并打开Terminal，如图 4-1 所示。

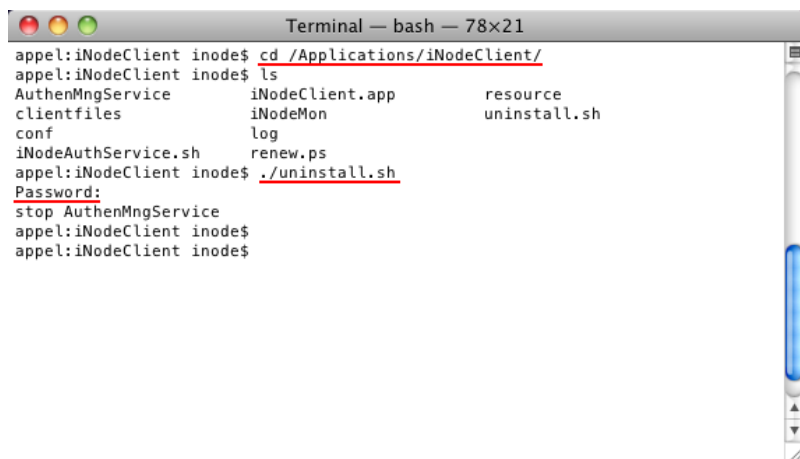
图4-1 查找 Terminal



### (2) 运行./uninstall.sh

进入Mac OS iNode安装目录，运行./uninstall.sh卸载Mac OS iNode。  
卸载时需要输入当前管理员的OS登录密码，如图 4-2所示。

图4-2 卸载 Mac OS iNode

A screenshot of a macOS Terminal window titled "Terminal — bash — 78x21". The window shows a series of commands and their outputs. The user is in the directory /Applications/iNodeClient/. The commands executed are: 'ls' to list files, showing iNodeClient.app, iNodeMon, resource, uninstall.sh, clientfiles, log, and conf; and './uninstall.sh' to start the uninstallation process. The script prompts for a password, then stops the AuthenMngService. The prompt returns to the user's shell.

```
appel:iNodeClient inode$ cd /Applications/iNodeClient/
appel:iNodeClient inode$ ls
AuthenMngService      iNodeClient.app      resource
clientfiles           iNodeMon              uninstall.sh
conf                  log
iNodeAuthService.sh   renew.ps
appel:iNodeClient inode$ ./uninstall.sh
Password:
stop AuthenMngService
appel:iNodeClient inode$
appel:iNodeClient inode$
```

至此，Mac OS iNode 卸载完成。